



## پروژه مجتمع تجاری و اداری برلیان

مجتمع تجاری و اداری برلیان، اولین Home Center شهر کرمان با 6 طبقه ساختمان در زمینی به مساحت ۶۲۰۰۰ متر مربع و زیربنای تقریبی ۱۸۱۰۰۰ متر مربع با ۳۷۲ واحد تجاری، ۴۸ واحد اداری، هایپر مارکت، پردیس سینمایی، روف گاردن، فضای نمایشگاهی، فودکورت، رستوران و مجموعه فرهنگی، شهربازی، فضای ورزشی و بیش از ۱۴۰۰ واحد پارکینگ طبقاتی، در شهر کرمان بزرگراه امام خمینی، بلوار امام صادق است.

### اساسی ترین ویژگی های این مجتمع تجاری و اداری و تفریحی عبارتند از:

- طراحی و اجرای سقف های P.T با دهانه های بلند با طول 24m در قسمت های تجاری سازه.
- کاهش 30% مصرف مصالح ساختمانی در سازه پروژه شامل آرماتور و بتن و قالب.
- کاهش ارتفاع تیرها از 2m به 80cm در دهانه های ۲۴ متری در فضا های تجاری.
- کاهش ۲۵ درصدی وزن کل سازه در مقایسه با دیگر سازه های بتنی.
- اجرای کنسول های بلند ۴ متری در بخشی از فضاهای تجاری.

## پروژه مجتمع تجاری و اداری برلیان - شهر کرمان

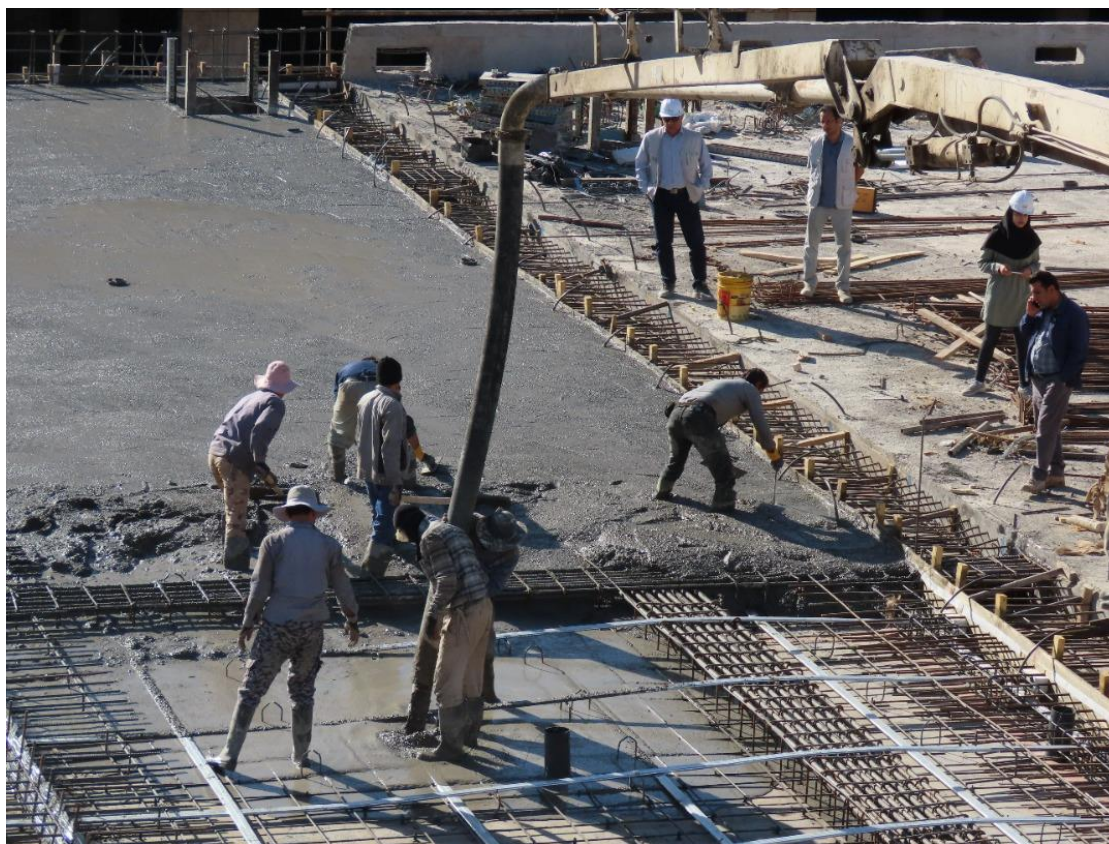
- ایجاد بیشترین فضای مفید با حذف برخی از ستون های پروژه.
- افزایش مقاومت سقف ها و کل سازه با کمک تکنولوژی پیش تنیدگی.
- سرعت بالای اجرای سازه, اجرای هر پارت ۲۰۰۰۰ مترمربعی در ۱۰ روز.
- اعمال پیش تنیدگی سبب شد که باز کردن قالب های سقف از ۱۷ روز به ۵ روز کاهش پیدا کند.
- کشش سقف بعد از ۴ روز و باز شدن قالب ها در زیر سقف ها به دلیل بالا بودن نظارت اجرایی.



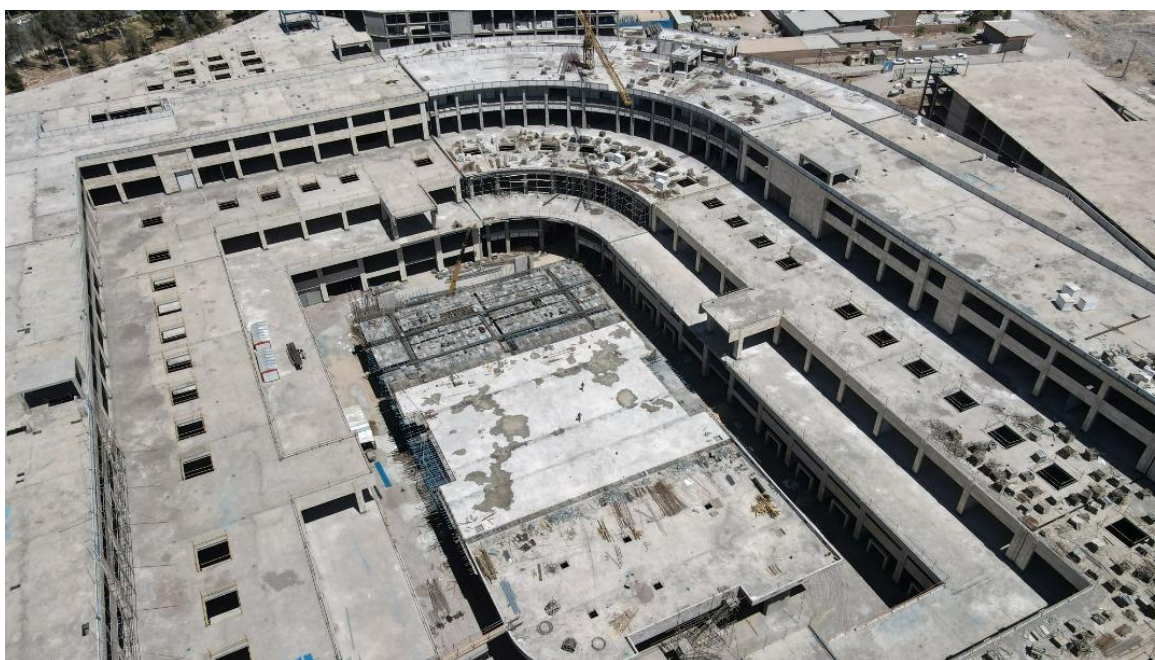
### تأثیرات پیش تنیدگی:

بکارگیری روش پیش تنیدگی در سقف و تیرهای سازه این پروژه سبب ایجاد مزایای بی شماری نظیر: آب بندی سقف ها، ایجاد دهانه های بلند، اجرای کنسول های بلند، افزایش تعداد پارکینگ ها، ایجاد فضای مفید بیشتر، دوام بالا در برابر زلزله و مقاومت بیشتر در برابر خوردگی و سایر موارد مهم سازه ای گردیده است.





همچنین به دلیل کاهش چشمگیر ارتفاع تیرها و استفاده از بتن و آرماتور کم تر در ساخت این مجتمع، ارتفاع و وزن آن نیز در مقایسه با سایر روش های معمولی از کاهش قابل قبولی برخوردار شده که همین امر نیز موجب افزایش میزان مقاومت سازه در برابر زلزله گردیده است.



## پروژه مجتمع تجاری و اداری برلیان - شهر کرمان

دلیل این میزان دوام مجتمع برلیان به قانون پیش تنیدگی بر می گردد که در آن به وضوح اشاره شده، زمانی که جرم سازه ها با استفاده از مصالح با کیفیت و سبک کاهش یابد، نتیجه آن پایین آمدن وزن سقف ها و در آخر کل سازه خواهد بود. بنابراین هر چه ساختمان سبک تر باشد، مقاومت آن در برابر شرایط جوی و زلزله بالا تر خواهد رفت.

البته تمام موارد ذکر شده حتما باید توسط افراد حرفه ای و متخصص در این حوزه به شکل کاملا استاندارد و اصولی بنا شود. ترکیب آرماتور بندی و بتن ریزی با روش پیش تنیدگی، سازه ای مستحکم، بدون نفوذ پذیری و با کیفیت را به همراه دارد.

پروژه مجتمع تجاری و اداری و تفریحی برلیان در قلب شهر کرمان با طراحی و بهره گیری از تکنولوژی پیش تنیدگی، یکی از سازه های زیبا، مقاوم و منحصر به فرد استان کرمان و در جنوب ایران محسوب می گردد.





## شرکت توسعه بین المللی آتیه فیروزه ایرانیان

اجرای سیستم پیش تنیدگی در پروژه مجتمع مسکونی بهشت نیاتوس توسط شرکت توسعه بین المللی آتیه فیروزه ایرانیان و با استفاده از مرغوب ترین و با کیفیت ترین مصالح انجام پذیرفته است.

مجموعه حرفه ای و تخصصی AFID که نماینده رسمی شرکت APS استرالیا در ایران می باشد، با هدف رشد و پیشرفت در حوزه تکنولوژی پس کشیدگی و پیش تنیدگی سازه های ساختمانی و عمرانی فعالیت مستمر دارد.

جهت کسب اطلاعات بیشتر از طریق راه های ارتباطی با کارشناسان و مشاوران ما تماس حاصل فرمایید.

آدرس:

تهران، خیابان شهید بهشتی، تقاطع خیابان قائم مقام، ساختمان ۴۰۴، طبقه دوم، واحد ۱۰

کد پستی: ۱۵۸۶۸۷۳۴۳۸

تلفن:

+98 21 88709366 - 8

پست الکترونیکی:

apsiranco@gmail.com

